

CATÁLOGO DO ITEM IMPORTADO

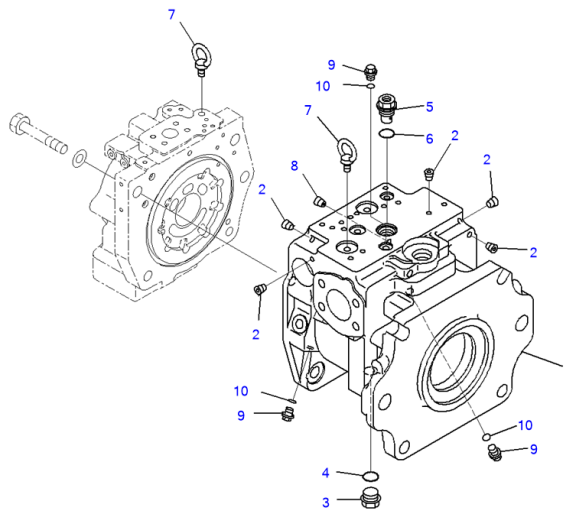
Pleito de Inclusão de Ex-Tarifário

Número de Controle SDIC	NCM	Sugestão de descrição do ex-Tarifário (item II – c. da Ficha Técnica – Excel)
M02-21II	8413.60.90	Conjunto de bombas hidráulicas volumétricas rotativas de engrenagens, contendo bombas de engrenagens acopladas no mesmo corpo, com pressão máxima de 455kg/cm ² , deslocamento volumétrico de 170, rotação máxima de 2242 rpm, com pressão nominal de 350kg/cm ² em circuito aberto, composto por ferro fundido e componentes de aço, aplicado em máquinas autopropulsadas.

1. Especificações técnicas detalhadas da autopeça:

- Conjunto de bombas hidráulicas volumétricas rotativas de engrenagens
- contendo bombas de engrenagens acopladas no mesmo corpo
- com pressão máxima de 455kg/cm²
- deslocamento volumétrico de 170 cm³/Rev
- rotação máxima de 2242 rpm
- com pressão nominal de 350kg/cm² em circuito aberto
- composto por ferro fundido e componentes de aço

2. Imagens da autopeça importada e/ou desenho esquemático:



3. Aplicação do item importado:

aplicado em máquinas autopropulsadas.

4. Função do item importado no produto fabricado pela empresa pleiteante do ex-tarifário:

Próprios para converter energia mecânica em energia hidráulica, movimentando fluidos em sistemas hidráulicos sob pressão.